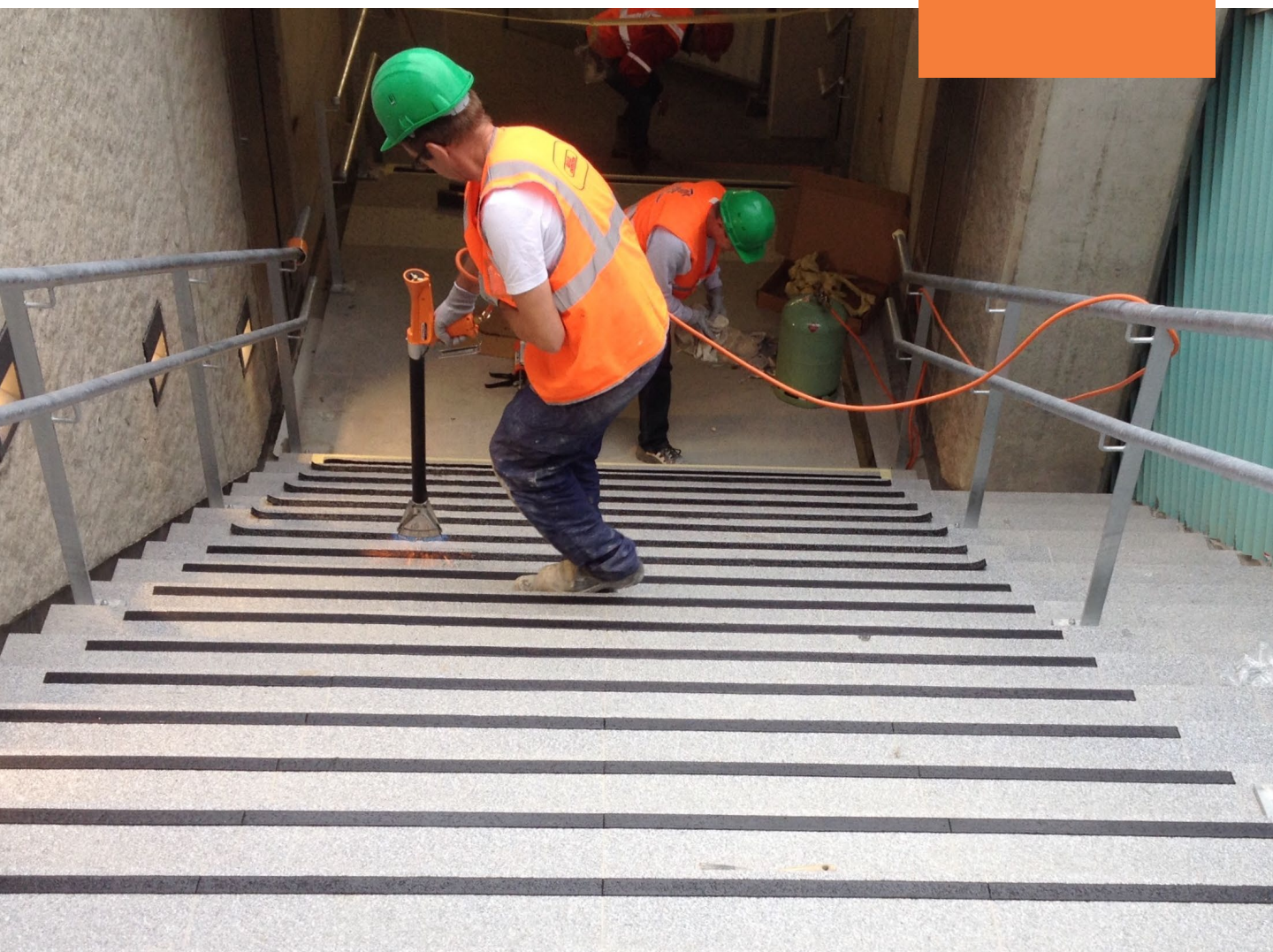


**GEVEKO** MARKINGS

T GRIP  
en version  
thermocollée



**Grip™**  
Tech



Marquer l'avenir avec vous

[www.geveko-markings.fr](http://www.geveko-markings.fr)

# GripTech™ T GRIP en version thermocollée Spécial nez de marche



L'application de **GripTech™ T GRIP** est simple, rapide et nécessite peu de matériel et de main d'œuvre : un chalumeau, un balai, une bouteille de gaz et un applicateur suffisent.

La surface de **GripTech™ T GRIP** est saupoudrée en usine. Elle contient un agrégat spécial composé d'éclats de verre lui assurant des performances antidérapantes particulièrement élevées sans qu'un saupoudrage après coup soit nécessaire.

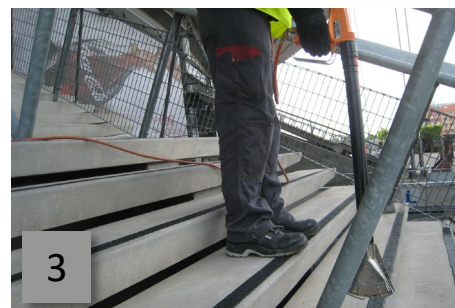
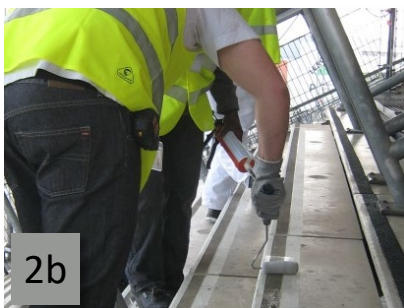
Un traitement spécifique de cet agrégat permet d'obtenir des éclats de verre non tranchants.

SRT après application : > 0,65

**GripTech™ T GRIP** est disponible en plaques (ex : marquage sur pistes cyclables, plaques d'égouts), en bandes ou en rouleaux (ex : matérialisation de nez de marches).

Le matériau thermoplastique flexible peut être facilement découpé et adapté à différentes dimensions et formes.

**GripTech™ T GRIP** est compatible avec différents supports. Sur support béton, il convient d'appliquer au préalable le primaire bi-composant Viaxi (cf photos no. 2. ci-dessous).



## Ce que dit la loi (Arrêté du 01/08/2006-art 7.1)

Les nez de marches doivent :

- Être de couleur contrastée par rapport au reste de l'escalier ;
- Être non glissants ;
- Ne pas présenter de débord par rapport à la contremarche.

1. Avril 2011, 26000 ml de nez de marches **GripTech™ T GRIP** (rouleaux de 5 m) appliqués sur les escaliers extérieurs du Stade de France . Le dispositif est désormais conforme à la réglementation (voir ci-contre « ce que dit la loi »).
2. a) b) Application du primaire bi-composant Viaxi au dos de la bande **GripTech™ T GRIP**. Le papier de masquage sert à l'alignement de **GripTech™ T GRIP** et à protéger le support.
3. Lorsque le primaire Viaxi a commencé à polymériser, positionner **GripTech™ T GRIP** à l'endroit, retirer le papier de masquage puis chauffer **GripTech™ T GRIP** à l'aide du chalumeau aéro-gaz Jetpack.

**GripTech™ T GRIP** est un marquage thermoplastique préfabriqué aux performances antidérapantes élevées.

**GripTech™ T GRIP** est particulièrement préconisé sur les supports glissants, enfin partout où ses performances **sont requises pour améliorer la sécurité des usagers.**

**GripTech™ T GRIP** est fabriqué par la société Geveko Markings Denmark A/S.

